

**Investor:**  
**Viladům Májová s.r.o.**  
 Vodičkova 791/41  
 112 09 Praha 1  
 www.viladummajova.cz

**Developer:**  
**Union Partners Development, s.r.o.**  
 Vodičkova 791/41  
 112 09 Praha 1



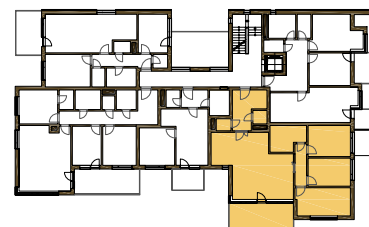
**viladům**  
**májová**

www.viladummajova.cz



| BYT 13                                    | 4KK                   | 3.NP | plocha m <sup>2</sup> |
|---|-----------------------|------|-----------------------|
| 03.13.01                                  | ZÁDVEŘÍ               |      | 10,03 m <sup>2</sup>  |
| 03.13.02                                  | KOMORA                |      | 1,54 m <sup>2</sup>   |
| 03.13.03                                  | WC                    |      | 1,47 m <sup>2</sup>   |
| 03.13.04                                  | KOUPELNA              |      | 6,36 m <sup>2</sup>   |
| 03.13.05                                  | CHODBA                |      | 4,44 m <sup>2</sup>   |
| 03.13.06                                  | POKOJ 01              |      | 11,95 m <sup>2</sup>  |
| 03.13.07                                  | POKOJ 02              |      | 10,94 m <sup>2</sup>  |
| 03.13.08                                  | LOŽNICE               |      | 13,98 m <sup>2</sup>  |
| 03.13.09                                  | OBÝVACÍ POKOJ+KUCHYNĚ |      | 39,28 m <sup>2</sup>  |
| CELKOVÁ PODLAHOVÁ PLOCHA                  |                       |      | 99,99 m <sup>2</sup>  |
| CELKOVÁ PLOCHA VČ. VNITŘ. DĚL. KONSTRUKCÍ |                       |      | 105,89 m <sup>2</sup> |
| 03.13.BA                                  | BALKÓN                |      | 14,50 m <sup>2</sup>  |
| 5.14                                      | SKLEP                 |      | 9,00 m <sup>2</sup>   |

3.NP



0 1 5

Upozornění: Vzhledem ke stupni dokumentace (SP) je změna velikosti a tvaru okenních otvorů a instalačních jader vyhrazena a tolerance ploch se může pohybovat v rozpětí +/-3%. Zobrazené vybavení nábytkem, vestavěnými skříněmi, kuchyňskými linkami včetně spotřebičů, pračkami a zobrazené venkovní sadové úpravy nejsou součástí dodávky. Toto vybavení je zobrazeno pouze z důvodu lepší názornosti. Specifikace pro konstrukce, povrchové úpravy a vybavení je obsažena v příloze "Kvalitativní standard". Použitá vizualizace je orientační.

