

# VILADŮM MÁJOVÁ PRAHA 6 - SUCHDOL

## 02.08 4+KK

**Investor:**  
**Viladům Májová s.r.o.**  
 Vodičkova 791/41  
 112 09 Praha 1  
 www.viladummajova.cz

**Developer:**  
**Union Partners Development, s.r.o.**  
 Vodičkova 791/41  
 112 09 Praha 1



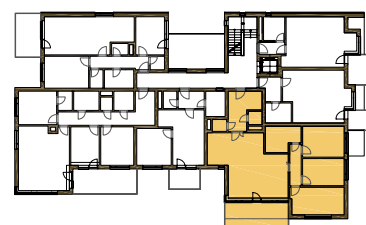
**viladům**  
**májová**

www.viladummajova.cz



BYT.08	4KK	2.NP	plocha m <sup>2</sup>
02.08.01	ZÁDVEŘÍ		10,03 m <sup>2</sup>
02.08.02	KOMORA		1,54 m <sup>2</sup>
02.08.03	WC		1,47 m <sup>2</sup>
02.08.04	KOUPELNA		6,36 m <sup>2</sup>
02.08.05	CHODBA		4,44 m <sup>2</sup>
02.08.06	POKOJ 01		12,23 m <sup>2</sup>
02.08.07	POKOJ 02		10,65 m <sup>2</sup>
02.08.08	LOŽNICE		13,98 m <sup>2</sup>
02.08.09	OBÝVACÍ POKOJ+KUCHYŇĚ		39,29 m <sup>2</sup>
CELKOVÁ PODLAHOVÁ PLOCHA			99,99 m <sup>2</sup>
CELKOVÁ PLOCHA VČ. VNITŘ. DÉL. KONSTRUKCÍ			105,89 m <sup>2</sup>
02.08.BA	BALKON		14,50 m <sup>2</sup>
S.13	SKLEP		9,52 m <sup>2</sup>

2.NP



0 1 5

Upozornění: Vzhledem ke stupni dokumentace (SP) je změna velikosti a tvaru okenních otvorů a instalačních jader vyhrazena a tolerance ploch se může pohybovat v rozpětí +/-3%. Zobrazené vybavení nábytkem, vestavěnými skříněmi, kuchyňskými linkami včetně spotřebičů, pračkami a zobrazené venkovní sadové úpravy nejsou součástí dodávky. Toto vybavení je zobrazeno pouze z důvodu lepší názornosti. Specifikace pro konstrukce, povrchové úpravy a vybavení je obsažena v příloze "Kvalitativní standard". Použitá vizualizace je orientační.



02.08 4+KK

strana 16